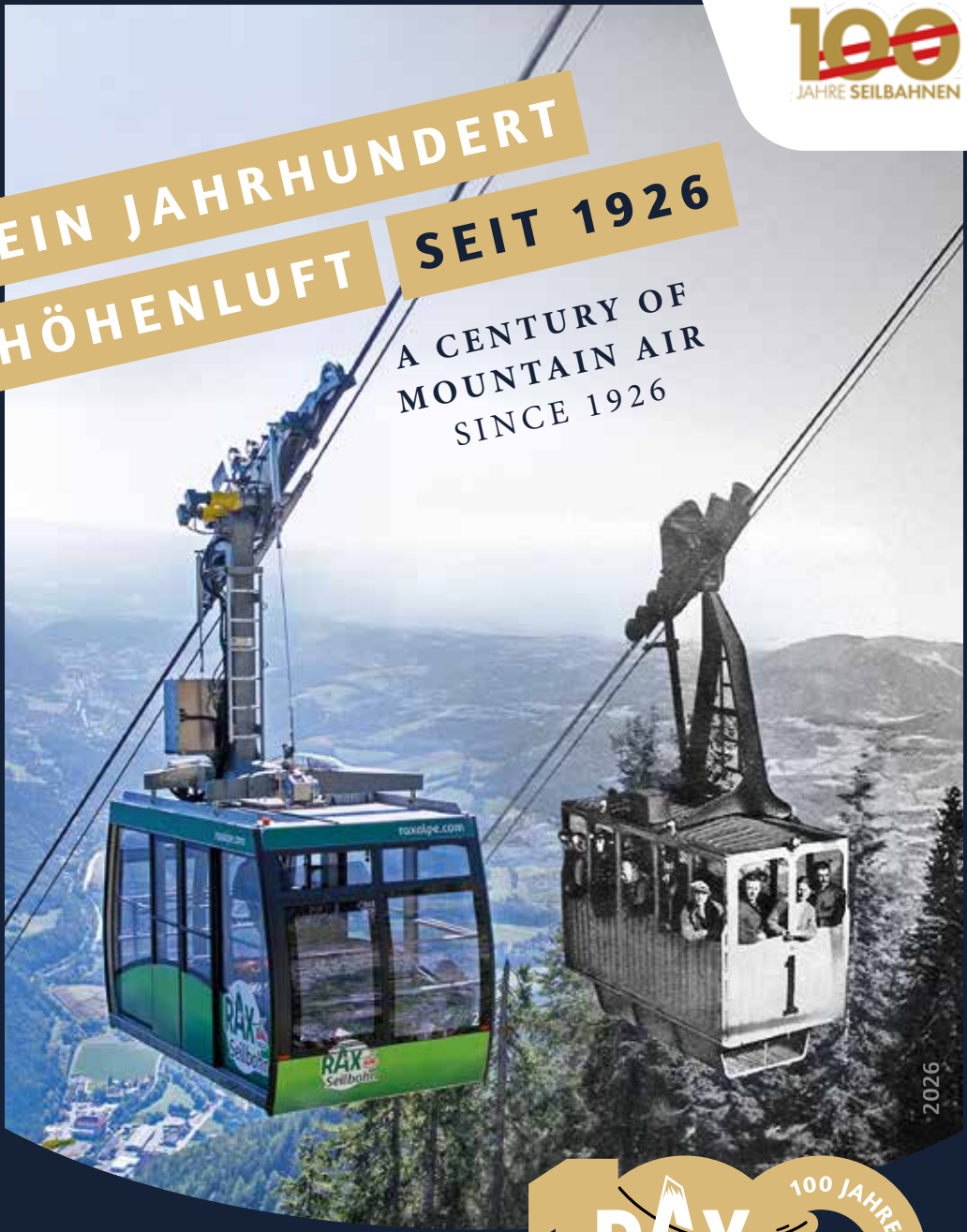


EIN JAHRHUNDERT

HÖHENLUFT

SEIT 1926

**A CENTURY OF
MOUNTAIN AIR
SINCE 1926**



2026



ALLES ANDERE IST ALLTAG.



100 YEARS OF THE RAX CABLE CAR

100 Jahre Rax-Seilbahn

Die **Vision** einer technischen Bergerschließung entstand aus dem Wunsch, die Raxalpe für breitere Bevölkerungsschichten zugänglich zu machen. Der Hotelier und Pionier **Camillo Kronich** setzte sich vehement für das Projekt ein. **1925** begann der Bau der Rax-Seilbahn, die trotz schwierigen Terrains in Rekordzeit realisiert und bereits **1926** eröffnet wurde.

2026 feiern wir das **Jubiläum** dieser wegweisenden Innovation. Aufgrund vieler technischer Neuerungen hat sich an der Aktualität und Anziehungskraft der Rax-Seilbahn nichts verändert. Wir freuen uns auf dieses besondere Jahr und sehen auch jetzt schon den nächsten 100 voll Freude entgegen.

*The vision of developing the mountain with a cable car was born from the desire to make the Rax Alps accessible to a broader public. Hotelier and pioneer **Camillo Kronich** pursued this ambitious idea with great passion and determination. Construction began in **1925**, and despite the challenges of the rugged alpine terrain, the Rax cable car was completed in record time and officially opened in **1926**.*

*In **2026**, we celebrate the **100th anniversary** of this visionary achievement. Thanks to numerous technical improvements, the Rax cable car has lost none of its relevance or appeal. We look forward to this special year and are already eagerly anticipating the next hundred years.*

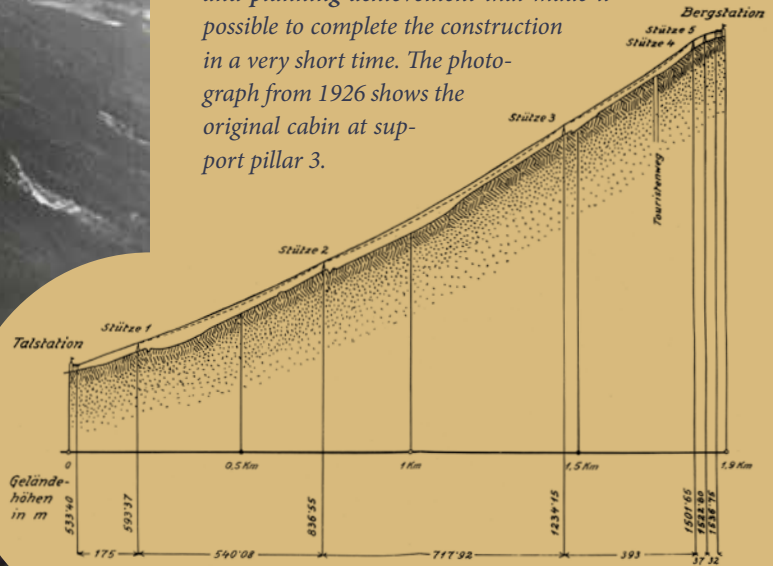


#RAXEN *mit* FREUNDEN



Die Konzeption der „Rax-Bahn“ scheint einfach: Tatsächlich handelte es sich aber um eine **technische und planerische Meisterleistung**, die den Bau in kürzester Zeit ermöglichte. Das Foto von 1926 zeigt die Originalkabine an der Stütze 3.

The concept of the Rax cable car may seem simple, but in reality it was a remarkable technical and planning achievement that made it possible to complete the construction in a very short time. The photograph from 1926 shows the original cabin at support pillar 3.

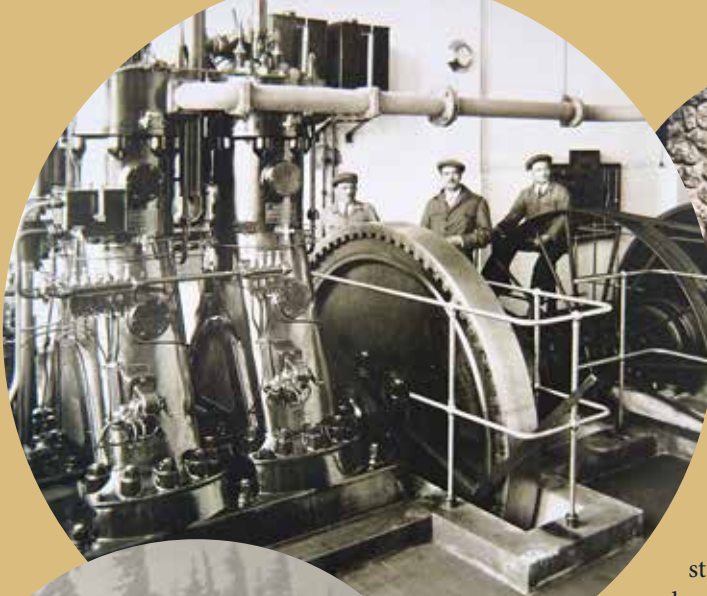


*Längenprofil der „Rax-Bahn“
Longitudinal profile of the Rax cable car*



Bundespräsident **Michael Hainisch** und Landeshauptmann **Dr. Karl Buresch** sowie zahlreiche Ehrengäste feierten die Eröffnung am **9. Juni 1926**.

*Federal President **Michael Hainisch** and Governor **Dr. Karl Buresch** as well as numerous honored guests, celebrated the opening on **June 9, 1926**.*



Die Rax-Seilbahn setzte nicht nur technische Maßstäbe: Auch die Geschichte des Skisports, der **Tourismuswerbung** und des allgemein öffentlich erreichbaren **Ausflugstourismus** von Wien aus wurde zu einem wesentlichen Teil auf der Raxalpe geschrieben.



Im Archiv der Seilbahn finden sich zahlreiche historische Schätze: Fotos, Plakate, Ansichtskarten aber auch Speisekarten und Fahrpläne erzählen von einer **innovativen Epoche**.

Es bereitet uns viel Vergnügen, dieses Erbe anzunehmen und die Begeisterung für den alpinen Sport sowie die Erholung in der Natur immer wieder neu zu beleben.



The Rax Cable Car not only set technical standards: the history of skiing, advertising, and tourism in general – made accessible by public transport from Vienna – was significantly shaped on the Rax.

The archive holds numerous historical treasures: photographs, posters, postcards, as well as menus and timetables that tell the story of an innovative era.

It is our great pleasure to embrace this legacy and to continually rekindle enthusiasm for alpine sports and recreation in nature.



Sicher am Berg STAY SAFE



Mehr Sicherheitstipps!
More security tips!

Schlechtes Schuhwerk, falsche Bekleidung und mangelnde Vorbereitung gefährden deine Sicherheit. Bereite dich gut vor!

Poor footwear, unsuitable clothing and insufficient preparation endanger your safety. Prepare well!



Außergewöhnlich naturnah

EXCEPTIONALLY CLOSE TO NATURE

GANZ NAH AN DER NATUR

In der Tourismusregion der Wiener Alpen zählt die Raxalpe zu den prägnantesten Bergen und erhebt sich auf bis zu 2.007 m Seehöhe. Sie befindet sich im Einzugsgebiet der 1. Wiener Hochquellenwasserleitung, die seit 1873 bestes Wasser nach Wien transportiert. Der Großteil des Raxgebietes ist Landschafts- und Wasserschutzgebiet, dementsprechend kann man die Natur hier in ihrer ursprünglichsten Form erleben und genießt höchste Luftqualität – Reichenau an der Rax ist offiziell ein heilklimatischer Luftkurort.

Das Wander- und Ausflugsparadies der Rax steht für Naturerlebnis und Familienspaß. Die Rax-Seilbahn bietet ganzjährig eine bequeme und sichere Erreichbarkeit. Sie fährt im Halbstundentakt, in der Hochsaison sogar alle 10 Minuten. Über raxalpe.com kannst du deine Tickets bis zu 3 Tage vor Fahrtantritt online buchen.



RUHE UND INSPIRATION

Für einen tollen Wandertag auf der Rax solltest du dir mindestens 4 Stunden Zeit nehmen, besser noch einen ganzen Tag lang. Je nach Jahreszeit findest du zahlreiche Angebote zur Einkehr und Hütten zur Nächtigung.

Also: Komm' auf die Rax, lass dich inspirieren und nimm dir eine Auszeit, indem du dich auf die einzigartige Schönheit und Faszination des Berges einlässt!



CLOSE TO NATURE

In the tourism region of the Vienna Alps, the Raxalpe is one of the most striking mountains, rising to an elevation of 2,007 meters above sea level. It lies within the catchment area of the First Vienna Mountain Spring Pipeline, which has been transporting high-quality drinking water to Vienna since 1873. Most of the Rax area is designated as a protected landscape and water conservation zone, allowing visitors to experience nature in its most pristine form while enjoying exceptionally pure air. The nearby Reichenau an der Rax is officially recognized as a climatic health resort.

The Rax, a paradise for hiking and excursions, stands for unforgettable nature experiences and fun for the whole family. The Rax cable car provides convenient and safe access all year round. It runs every 30 minutes, and during high season even every 10 minutes. Tickets can be booked online up to three days before departure at raxalpe.com.

SILENCE AND INSPIRATION

For a great day of hiking on the Rax, plan at least four hours – or even better, spend the whole day. Depending on the season, you will find plenty of places to stop for refreshments as well as mountain huts for an overnight stay.



So: Come to the Rax, let yourself be inspired and take a break by immersing yourself in the unique beauty and fascination of the mountain!

Freude GIVE JOY
schenken



Wertgutscheine für jeden beliebigen Betrag mit persönlicher Widmung.

Du kannst den Gutschein ganz einfach online bestellen und selbst ausdrucken:

RAXALPE.COM

Gift vouchers for any amount, with a personal dedication. You can easily order the voucher online and print it out yourself: raxalpe.com





Wander- und Ausflugsparadies

Die vordere Rax bietet mit der Rax-Seilbahn einen klassischen und komfortablen Einstieg in die hochalpine Bergwelt. Die Wege sind sehr gut beschildert und führen dich zu paradiesischen Ausblicken. Für deine Rast warten zahlreiche Hütten mit vielfältiger Kulinarik auf dich. Genieße das Leben mitten in der Natur!

PARADISE FOR HIKING AND TRIPS

With the Rax cable car, the front east side of the Rax offers a classic and comfortable entry into the high alpine mountain world. The paths are very well signposted and lead you to heavenly views. Numerous huts with a variety of culinary delights are waiting for you. Enjoy life in the middle of nature!

pioniere & freigeister

Die Geschichte
der Raxalpe neu
erzählt.

The history of the
Raxalpe retold.



RAX
Seilbahn

RAXALPE.COM



Respektiere
deine Grenzen

RAX
Seilbahn

ALPINE GARDEN Alpengarten



Unterhalb des Ottohauses erstreckt sich auf einer Fläche von mehr als 4.000 m² ein einzigartiger alpiner Garten. Hier wachsen zahlreiche geschützte und selten gewordene Pflanzen. Einige davon sind dir vielleicht bekannt, viele wirst du womöglich noch nie gesehen haben! Hier aber werden sie

gehegt und gepflegt. Im Alpengarten kannst du sie ansehen und erschnuppern.

Der Zutritt ist kostenlos.



Below the Ottohaus, a unique alpine garden extends over an area of more than 4,000 m². Numerous protected and rare plants grow here. Some of them you may be familiar with, many you may have never seen before! Here they are cherished and cared for. Now it's your turn to visit, discover and smell them.

The entrance is free.



TOP-EVENTS

Kräuterwanderungen für Groß & Klein mit Dr. Astrid Grohmann

Hike for herbs with Dr. Astrid Grohmann

**Erfahre mehr zu Nutzen und Wirkungsweise und freue dich auf Themen rund um Almb Blumen und Raxkräuter. Anwen-
dungstipps und Kostproben inklusive.**

weitere Infos // further information:

events.raxalpe.com





TOP-EVENTS

27.06.2026

Kindertag & Bergsommer-Opening

Children's day and alpine summer opening

**Gratis-Seilbahn-Fahrt für
Kids bis 15 Jahre,
Naturquiz & tolle Preise,
Flying-Fox-Action,
Sicherheitsstationen,
kuschelige Alpakas,
Live-Musik & Maskottchen
„Raxl“ live vor Ort**

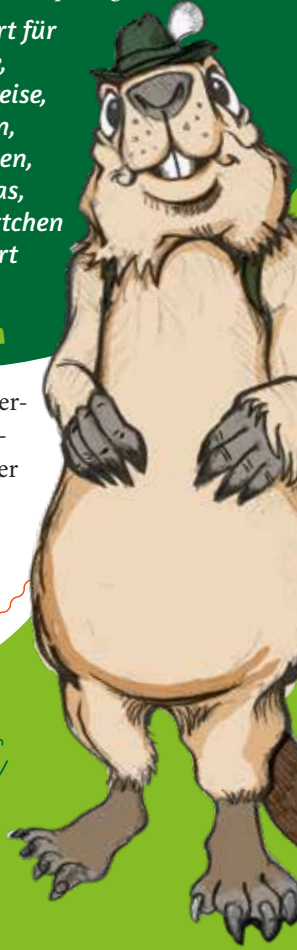
events.raxalpe.com

weitere Infos // further information:



Nutze unsere interaktiven Hörspiel-Abenteuer mit der Locandy-App!

Use our interactive audio adventures with the Locandy app!



Familienberg Rax

FAMILY MOUNTAIN RAX

Viele unserer erwachsenen Gäste waren schon im Kindesalter das erste Mal hier und wollen dieses Erlebnis auch den eigenen Kindern schenken: Ob zum anspruchsvollen Bergwandern oder gemütlichen Ausflug aufs Hochplateau – die Rax hält vieles für dich bereit! Die aufregende Fahrt mit der Rax-Seilbahn, die typischen Latschen an der Baumgrenze... so weit oben fühlen sich selbst die Kleinen ganz groß. Bei unseren interaktiven Hörspiel-Abentauern erfährst du noch mehr über die Natur.

Many of our adult guests first visited as children and now want to share this experience with their own kids. Whether it's challenging mountain hiking or a leisurely trip to the high plateau, the Rax has plenty to offer! The exciting cable car ride, the typical dwarf pines at the tree line... even the little ones feel big up here. With our interactive audio-adventure experiences, you can learn even more about nature.

THE INNS AND HUTS OF THE RAXALPE

Gasthöfe und Hütten auf der Raxalpe



Raxalm-Berggasthof

BUCHE DEIN ZIMMER ONLINE

~ book your room online ~

Raxalm-Berggasthof & Ottohaus:

RAXALPE.COM

Infos: Tel. +43 2666 522 95



Gruppen (ab 20 Personen):

Groups (more than 20 people)
incoming@raxalpe.com



Ottohaus

Der **RAXALM-BERG**GASTHOF liegt auf 1.545 m direkt an der Bergstation der Rax-Seilbahn. Die großzügige Terrasse bietet einen malerischen Panoramablick.

- » gutbürgerliche Küche und großer Gastraum
- » ganzjährig täglich geöffnet
(ausgenommen Revisionszeiten Rax-Seilbahn)
- » wettergeschützter Zugang zur Bergstation der Rax-Seilbahn
- » Nächtigungsmöglichkeiten im Sommer von Do - So, für Gruppen auf Anfrage

The Raxalm-Berggasthof is located at 1,545 m above sea level, directly at the mountain station of the Rax cable car. The generous terrace offers a scenic panoramic view.

- » traditional Austrian cuisine, large dining room
- » opened daily all year round
(except Rax cable car maintenances)
- » rooms available during summer from Thu - Sun, for groups on request

Das **OTTOHAUS** im rustikalen Stil liegt auf 1.644 m und ist nur 45 min Fußmarsch vom Raxalm-Berggasthof entfernt. Die Gasträume sind im Sommer täglich geöffnet, zahlreiche Betten sowie Familienzimmer stehen zur Nächtigung zur Verfügung. Die vielfältige Speisekarte bietet lokale Schmanckerl für jeden Geschmack.

The rustic but stylish Ottohaus is located at 1,644 m above sea level, only a 45-minute walk from the Raxalm-Berggasthof. The restaurant is open daily in summer, beds and family rooms are available for overnight stays. The kitchen offers delicacies for guests of all ages.

KARL-LUDWIG-HAUS

Erreichbar über Rax-Seilbahn, weiter über Predigtstuhl in 4½ Std. oder vom Preiner Gscheid, Waxriegelhaus in 2 Std.

ÖTK-Schutzhütte, Zimmer und Bettenlager mit Voranmeldung.



Reachable via the Rax cable car, then via the Predigtstuhl in 4.5 hours or from the Preiner Gscheid, Waxriegelhaus in 2 hours.

ÖTK refuge, rooms and dormitories on pre-request.

Tel. +43 720 531 532 33

NEUE SEEHÜTTE

ÖTK-Schutzhütte in der Nähe der Preiner Wand. Erreichbar über Rax-Seilbahn, 1½ Std.

Von Mitte Mai bis Ende Oktober durchgehend bewirtschaftet. Optimales Ziel einiger Klettertouren.



ÖTK refuge near the Preiner Wand.

Accessible with the Rax cable car, then walk for 1.5 hours.

Open with service mid-May to the end of October. Optimal destination for some climbing tours.

Tel. +43 677 642 808 48

HABSBURGHÄUS

Erreichbar über Rax-Seilbahn – Raxgmoahaus – Trinksteinsattel 3½ Std. oder Ottohaus – Dirnbacherhütte – Klobentörl – Scheibwaldhöhe, 2½ Std. Juni bis September geöffnet, Mai und Oktober auf Anfrage. 36 Betten, 68 im Matratzenlager.



Reachable with the Rax cable car – Raxgmoahaus – Trinksteinsattel in 3.5 hours, or Ottohaus – Dirnbacherhütte – Klobentörl – Scheibwaldhöhe in 2.5 hours. Open June to September, on request also May & October. 36 beds & 68 beds in the dormitory.

Tel. +43 2665 219

WAXRIEGELHAUS

Erreichbar über Rax-Seilbahn, dann Göbl-Kühnsteig, 5½ Std. oder Preiner Gscheid 1 Std.

Ganzjährig bewirtschaftet, 30 Betten, 40 Lager.



Accessible via the Rax cable car, then Göblkühnsteig, 5.5 hours, or Preiner Gscheid in 1 hour. Service all year round, 30 beds and 40 sleeping places.

Tel. +43 2665 237



Winterparadies Raxalpe

WINTER PARADISE RAXALPE



SCHNEE
RAX
Wandern
SNOW SHOE
HIKING
SCHUH

Das Naturschutzgebiet der Raxalpe bietet dir nicht nur im Sommer ein unvergleichliches Bergerlebnis – im Winter verwandelt sich der Berg in ein Schneeschuh-Wanderparadies. Du findest hier Ruhe und Erholung. Wir bieten Schneeschuh-Wanderern und Tourengern ein leicht erreichbares Ziel.

Not only in summer, the nature protection area Rax is an incomparable mountain experience – in winter the mountain is transformed into a snow shoe hiker's paradise. At this easily reachable destination, you will find calm and relaxation, while enjoying snow shoe hikes or ski tours.



kiarea
TESTSIEGER 2021
Kategorie: Schneeschuh-Wandern

Campern am Fuße der Rax

CAMPING AT THE BASE
OF THE RAX

**PARK 'n'
CAMP**



INFOS

**Ermäßigte Tarife für
ÖCC-Mitglieder**

Reduced rates for ÖCC members

**Platzreservierung:
camping@raxalpe.com**

Site reservation: camping@raxalpe.com

weitere Infos // further information:

camping.raxalpe.com
Tel. +43 2666 522 95



Das „Park ‘n’ Camp“ liegt direkt neben der Talstation der Rax-Seilbahn am Eingang des wunderbaren Höllentals. Wandern, Klettern oder einfach zum Relaxen, Entspannung von der ersten Minute an. Wir bieten dir großzügig gestaltete Stellplätze (größtenteils mit Stromanschluss), genügend Platz für Zelte, moderne Sanitäranlagen bis hin zu gratis WLAN und dem 24h Selbstbedienungs-Snack-Bufferet.

Besonders im Sommer, wenn du der Hitze der Stadt entkommen willst, findest du hier Erholung in nächster Nähe. Ein kühles Bad in der Schwarza oder mit der Rax-Seilbahn auf den Berg: tue das, worauf du gerade Lust hast!

The „Park ‘n’ Camp“ is located directly next to the Rax cable car's valley station at the entrance to the beautiful Höllental. Hiking, climbing or for pure relaxation – find your inner calm from the first moment on. We offer you spacious sites, most of them with power access, sufficient space for tents, modern sanitary facilities, free WiFi and a 24/7 self-service snack buffet.

Especially in summer, when you dream of escaping the heat of the city, this refreshing oasis is awaiting you. Take a dip in the river Schwarza or go up the Rax with the cable car – find your personal relaxation.



Gruppenreisen auf der Raxalpe

GROUP OFFERS
ON THE RAX

Scharfegger's Raxalpen Resort bietet Firmen- und Reisegruppen zahlreiche Möglichkeiten, um gemeinsame Erlebnisse in der beeindruckenden Berglandschaft zu genießen. Egal, ob Seminar, Teambuilding-Event oder einfach gemeinsamer Ausflug – die Raxalpe bietet die perfekte Kombination aus Natur, Abenteuer und Entspannung – und das zu jeder Jahreszeit.

Unser Team berät dich gerne und stellt ein passendes Angebot für jeden Anspruch und jede Altersgruppe zusammen. Auf Wunsch auch mit Hüttenzauber und Nächtigung im Raxalm-Berggasthof oder mit zünftiger Party im Preiner Stadl. Im Bereich Teambuilding arbeiten wir mit zahlreichen Partnern zusammen, die von geführten Wanderungen, über Bogenschießen und Axtwerfen bis hin zu Rafting und Tubing eine Vielzahl an Gruppenaktivitäten anbieten.

Scharfegger's Raxalpen Resort offers company and travel groups numerous opportunities to enjoy shared experiences in the impressive mountain landscape. Whether it's a seminar, team building event or simply a joint excursion – the Raxalpe offers the perfect combination of nature, adventure and relaxation – and that in every season.

Our team is happy to advise you and create a tailored offer for every level of experience and age group. Upon request, we can include cozy cabin nights at the Raxalm mountain inn or a lively party at the Preiner Stadl. For team-building activities, we are cooperating with numerous partners offering a wide range of group experiences – from guided hikes and archery to axe throwing, rafting, and tubing.

We would be happy to advise you personally!



**Dein persönlicher
B2B-Kontakt für
dein Anliegen:**

**Mag. Silvana Mock
Tel. +43 664 203 39 75**



Jubiläums-Kombitickets

ANNIVERSARY COMBINED TICKETS



GRUPPEN-
REISEN-
Group offers

1

KOMBITICKET

**AUSSTELLUNG IM SCHLOSS REICHENAU +
BERG- UND TALFAHRT MIT DER RAX-SEILBAHN**

ab € 37,00 pro Person
from €37.00 per person

Combined ticket: Entry to the exhibition at Schloss Reichenau + ascent and descent with the Rax cable car

2

KOMBITICKET

**BERG- UND TALFAHRT MIT DER RAX-SEILBAHN +
FAHRT MIT DER HÖLLENTALBAHN**

ab € 38,70 pro Person
from €38.70 per person

Combined ticket: Ascent and descent with the Rax cable car + ride on the Höllental Railway

3

KOMBITICKET

**AUSSTELLUNG IM SCHLOSS REICHENAU +
BERG- UND TALFAHRT MIT DER RAX-SEILBAHN +
FAHRT MIT DER HÖLLENTALBAHN**

ab € 42,70 pro Person
from €42.70 per person

Combined ticket: Entry to the exhibition at Schloss Reichenau + ascent and descent with the Rax cable car + ride on the Höllental Railway

INFOS

B2B-Angebote & Gruppenreisen

b2b- and group offers

b2b.raxalpe.com

Scharfegger's Raxalpen Resort Office
für deine Buchung:

Tel. +43 2666 522 95



Alle Angebote sind gültig für **GRUPPEN AB 20 PERSONEN**. Auch in Verbindung mit den Kulinarik-Angeboten auf der Rax buchbar.

All offers apply to groups of 20 or more and can be combined with the culinary delights available on the Rax.

Spare mit Kombi-Tickets!

SAVE MONEY WITH COMBINED TICKETS



© NÖVOG/Zwisch



© ÖGLB/Albin Michlmayr



SCHNEEBERG-ZAHNRADBahn + RAX-SEILbahn

So wie die Rax-Seilbahn, zieht auch die Zahnradbahn auf den Schneeberg jährlich zahlreiche Besucher an, die einen komfortablen Zugang zu den Bergen suchen. Das Kombiticket ist online unter schneeberg-rax-kombi.at und raxalpe.com erwerbbar und 2 Jahre lang gültig! Wer vorher plant, kann also richtig sparen, denn das Kombiticket ist bis zu € 25,50 **günstiger** als die Einzeltickets.

*Just like the Rax Cable Car, the cog railway to the Schneeberg attracts numerous visitors each year who are looking for a comfortable way to reach the mountains. The combined ticket can be purchased online at schneeberg-rax-kombi.at and raxalpe.com, and is valid for two years from the date of issue. By planning ahead, you can **save up to € 25.50** compared to purchasing single tickets.*

€ 65,- ERWACHSENE // adults
€ 35,- KINDER (6 bis 15 J.) // children

HÖLLENTALbahn + RAX-SEILbahn inkl. Shuttle

Die Höllentalbahn ist eine historische, elektrisch betriebene Museumsbahn, die von einem engagierten Verein liebevoll gepflegt wird. Wie die Rax-Seilbahn feiert auch die Höllentalbahn 2026 ihr 100-jähriges Jubiläum. Was liegt da näher, als ein attraktives Kombiticket zu nützen und stilvoll ab der ÖBB-Station Payerbach-Reichenau mit der Höllentalbahn zur Rax-Seilbahn anzureisen? Ticketbuchung: raxalpe.com

The Höllentalbahn is a historic electric museum railway, lovingly maintained by a dedicated association. Like the Rax cable car, the Höllentalbahn will celebrate its 100th anniversary in 2026. What could be more fitting than taking advantage of an attractive combined ticket and traveling in style from the ÖBB train station Payerbach-Reichenau on the Höllentalbahn to the Rax cable car? Book your tickets online: raxalpe.com

€ 49,- ERWACHSENE // adults
€ 25,- KINDER (6 bis 15 J.) // children

RAX-SEILBAHN 2026 <small>Fares 2026</small>	BERG- & TALFAHRT <small>Ascent and descent</small>	EINZELFAHRTEN <small>Single tickets</small>
ERWACHSENE <small>Adults</small>	€ 38,00	€ 23,00
ERMÄSSIGTE TARIFE <small>Discounted tickets</small>		
• Österreichische Alpine Vereine, ÖAMTC, ARBÖ <small>(pro gültigem Ausweis 1 Ermäßigung) Austrian alpin clubs (1 reduction per valid ID)</small>	€ 34,00	€ 20,50
• Erwachsene ab 65 Jahre <small>Adults 65+</small>		
• Menschen mit Behindertenpass bis 70% Invaliderität <small>People with a disability pass up to 70% disability</small>		
PERSONEN AB 70% INVALIDITÄT <small>Persons with 70% disability or more</small>	€ 19,00	–
BEGLEITPERSON ODER ASSISTENZ-HUNDE <small>Assistant person or dog</small>	frei	
KINDER (bis 5,99 Jahre) <small>Children up to 5,99 years for free, reservation required</small>	frei (Platzreservierung erforderlich)	
KINDER (6 bis 15 Jahre) <small>Children 6 to 15 years</small>	€ 19,00	€ 11,50
JUGENDLICHE (16 bis 18 Jahre) UND STUDENTEN <small>(bis 27 Jahre) Youth 16 to 18 years and students up to 27 years</small>	€ 30,50	€ 18,00
FAMILIENTICKET <small>Family ticket</small> bei einem zahlenden Eltern- oder Großelternanteil, pro Kind <small>For one paying parent or grandparent, per child</small>		
1 Kind <small>1 child</small>	€ 19,00	€ 11,50
2 Kinder <small>2 children</small>	€ 17,00	€ 10,50
3 bis 6 Kinder <small>3 to 6 children</small>	€ 15,00	€ 9,00
„RAXLS FAN TICKET“ ERWACHSENE <small>“Raxls fan ticket“ adults</small> 3x Berg- und Talfahrt, gültig 1 Jahr, nicht übertragbar <small>3x ascent and descent, valid for one year for 1 person</small>	€ 95,00	–
NACHMITTAGSTICKET <small>ab 15:00 Uhr</small> <small>Afternoon card from 3:00 pm</small> Berg- und Talfahrt nur am selben Tag gültig <small>Ascent & descent only valid on the same day</small>	€ 30,50	–
HUNDE (nur mit Maulkorb und Leine) <small>Dogs (only with muzzle and leash)</small>	€ 12,00	€ 7,50

Weitere Tarife und Gruppenpreise sowie aktuelle Beförderungsbedingungen findest du auf raxalpe.com
 You can find further rates and group prices as well as the current conditions of carriage at raxalpe.com
 Gültig ab 01.05.2026, Preisänderungen vorbehalten / valid from 01.05.2026, subject to price changes



RAXALPE.COM

TIMETABLE Fahrplan



01.05.2026 – 06.09.2026

täglich von 8:00 bis 17:30 Uhr | Intervall 30 min
 daily from 8.00 a.m. to 5.30 p.m. | interval 30 min

07.09.2026 – 25.10.2026

täglich von 8:30 bis 17:00 Uhr | Intervall 30 min
 daily from 8.30 a.m. to 5 p.m. | interval 30 min
 Sa, So, Feiertag: ab 8:00 Uhr // Saturdays, Sundays, holidays from 8 a.m.

26.10.2026 – 15.11.2026

täglich von 9:00 bis 16:30 Uhr | Intervall 30 min
 daily from 9 a.m. to 4.30 p.m. | interval 30 min
 Sa, So, Feiertag: ab 8:00 Uhr // Saturdays, Sundays, holidays from 8 a.m.



Österreichische Bergbahnen GmbH

2651 Reichenau/Rax
Dr. Ewald Bing-Strasse 3
Tel. +43 2666 524 97
raxseilbahn@raxalpe.com

RAXALPE.COM



NUR EINE STUNDE VON
WIEN ODER GRAZ ENTFERNT

It's just a jump

Die Raxalpe ist öffentlich sehr gut erreichbar, die Bahnstation Payerbach-Reichenau und das Busnetz bieten besten Anschluss und sind eine gute Alternative zum PKW.

Umweltfreundlich geht's auch mit dem **RUFbus** durch die Region Semmering-Rax, der das Busnetz nach deinem Bedarf ergänzt.

The Raxalpe is easily reachable by public transport, as the train station Payerbach-Reichenau and the bus network offer great connections and are a good alternative to the car.

*The **RUFbus** is also an environmentally friendly way of travelling through the Semmering-Rax region, supplementing the bus network according to your needs.*



Informiere dich auf **raxalpe.com**
Plane mit **anachb.vor.at**
Find out more at **raxalpe.com**
Plan with **anachb.vor.at**

Spare mit dem **ÖBB Plus Ticket**
oder nutze den **RUFbus!**
Save with the **ÖBB Plus Ticket**
or use the **RUFbus!**

*Für den Inhalt verantwortlich: Scharfegger's Raxalpen Resort | Stand 03/2026 | Konzept, Design, Hersteller: Narosy Werbeagentur. Alle Angaben trotz sorgfältiger Bearbeitung ohne Gewähr.
Responsible for the content: Scharfegger's Raxalpen Resort | Status 03/2026 | Concept, design, producer: Narosy Werbeagentur. Despite careful editing, all information is provided without guarantee.
Aus Gründen der Lesbarkeit wurde im Text die männliche Form gewählt. Fotos/Photography: Scharfegger's Raxalpen Resort, K. Nusterer, R. Zach-Kiesling, KS Content & Marketing, A. Michalek.*

